



输送机

经济型

防跑偏型头部驱动双槽型材(带轮直径30mm)

新增

■ 请按步骤①~⑨选择型号和参数后进行订购。



1 代码 2 B

3 L

4 输出功率

5 电压

6 规格

7 齿轮头减速比

8 皮带规格

9 马达品牌选择

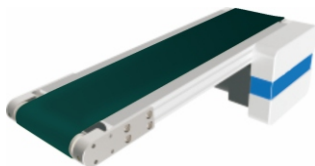


型号区分:

代码

8

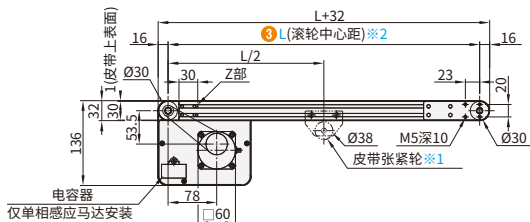
天发货



代码	类型	材质		表面处理	
		型材	马达盖板 带轮固定座	型材	马达盖板 带轮固定座
PAKB	防跑偏型	铝材		阳极氧化处理	喷涂

① 特长:构造研发合理,本产品价格较为经济。

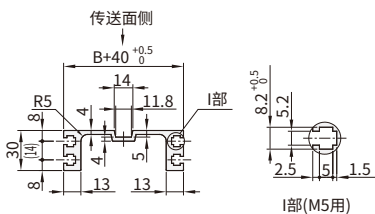
马达规格:6W



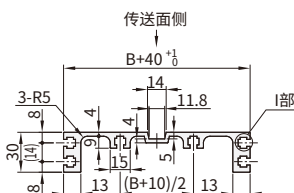
- ① $L \geq 2005$ 时,此处附带皮带张紧轮。
- ② $L \geq 400$ 时,每条槽内装入4个螺母。
- ③ 图中的尺寸为皮带规格A(厚1mm)的尺寸。请注意,皮带厚度因皮带规格而异。
- ④ 因为安装带轮固定座,使用铝合金型材槽Z部。该范围内不能移动螺母。

型材截面放大图

B=50时

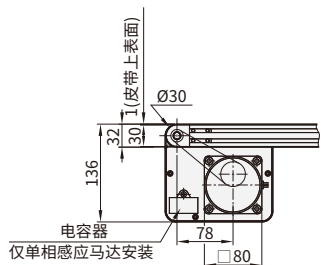


B=100~250时



- ① B=50时,不附带朝下的槽。
- ② 可使用GB/T6170 规格的六角螺母。

马达规格:25W



■ A尺寸表

输出功率 (W)	马达		减速比	A
	规格	制造商		
6W	速度控制马达	台湾制	5~18	117
			20~180	127
25W	三相马达	台湾制	5~18	117
			20~180	128.5
	速度控制马达	台湾制	5~18	128
			20~180	138.5

■ 齿轮头减速比

齿轮头减速比	皮带速度 (m/min)	
	50Hz	60Hz
5	56.4	67.7
7.5	37.6	45.1
9	31.3	37.6
12.5	22.6	27.1
15	18.8	22.6
18	15.7	18.8
25	11.3	13.5
30	9.4	11.3
36	7.8	9.4
50	5.6	6.8
60	4.7	5.6
75	3.8	4.5
90	3.1	3.8
100	2.8	3.4
120	2.4	2.8
150	1.9	2.3
180	1.6	1.9

① 齿轮头减速比可能会因负载状态而减小。

■ 传送能力(参考值)

